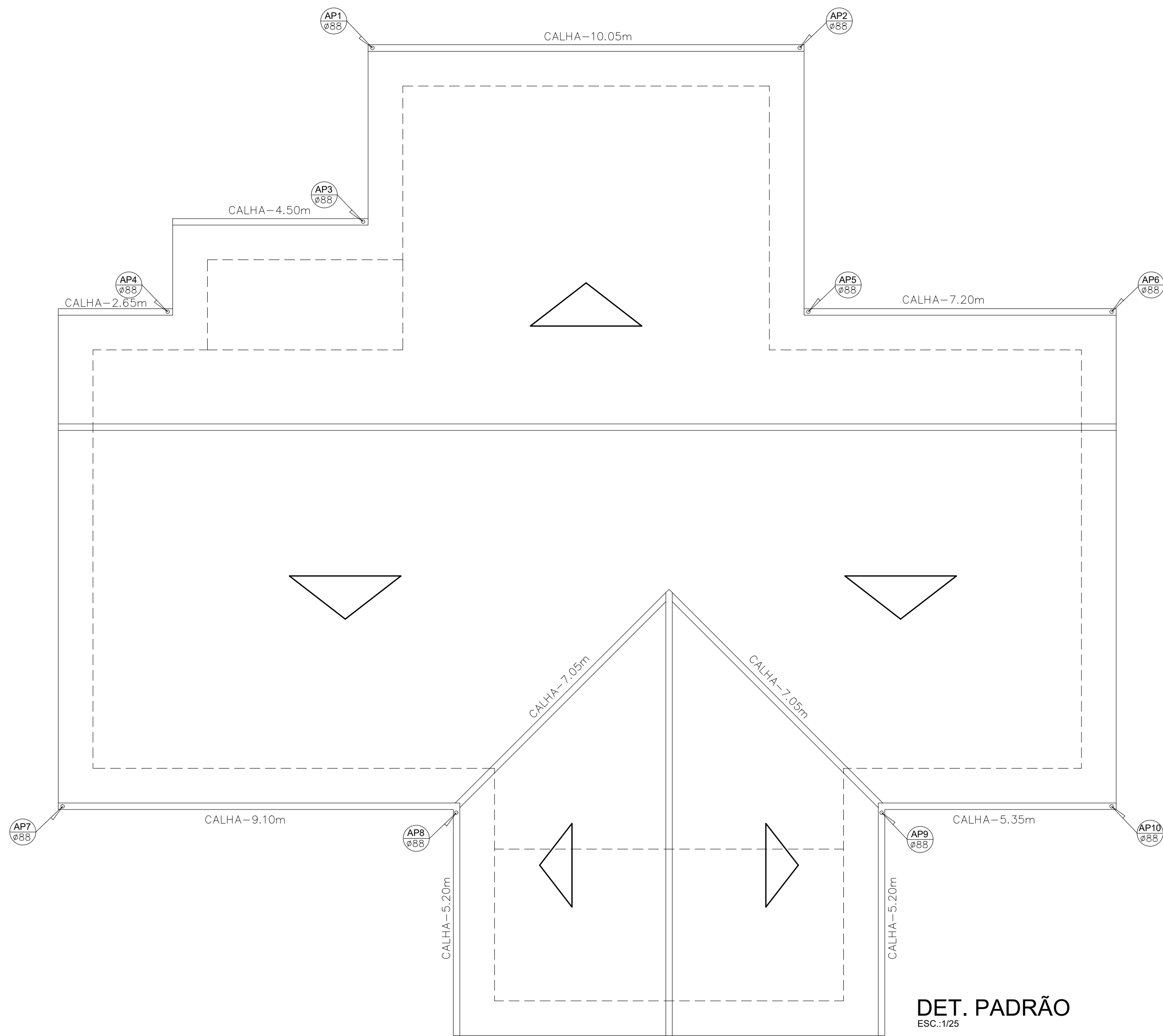


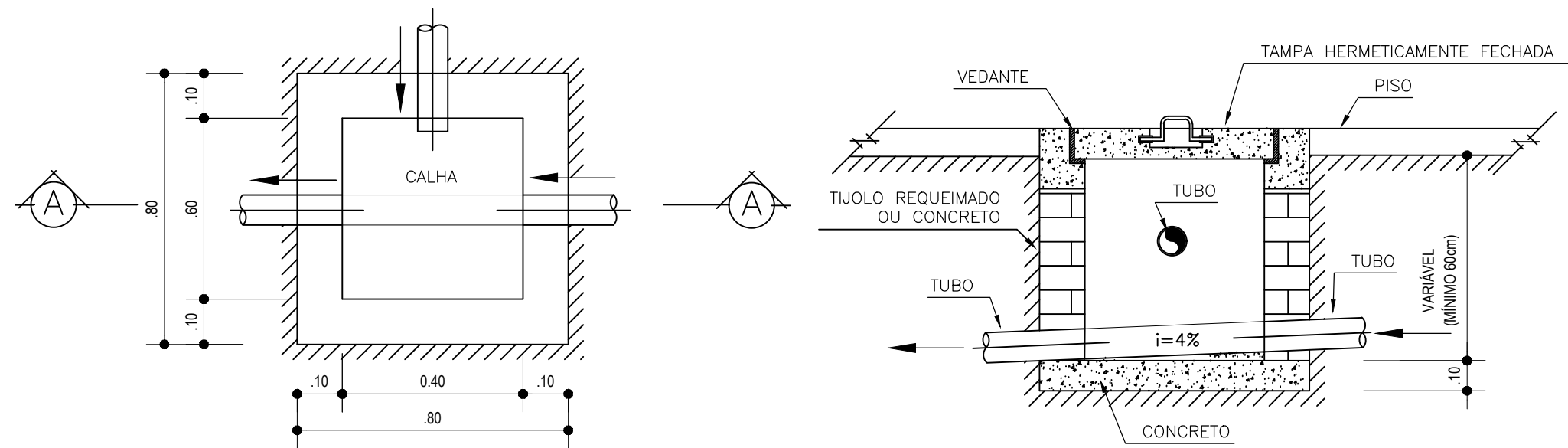
PLANTA BAIXA

ESC.:1/75



PLANTA COBERTURA

ESC.:1/75



PLANTA

CORTE A-A

DET. CAIXA INSPEÇÃO

SEM ESC.

PREFEITURA DE SÃO JOSÉ  
DO VALE DO RIO PRETO - RJ

ECONSTRUIR CONSTRUÇÕES EIRELI.  
Estrada Silveira da Motta, Parada Morelli  
S. J. Vale do Rio Preto - RJ  
CEP: 25780-000

Obra: UNIDADE BÁSICA DE SAÚDE - BARRINHA

Projeto: PROJETO INSTALAÇÃO ÁGUAS PLUVIAIS

Disciplina: PLANTA E DETALHES

Escala: INDICADA

Data: JAN/2023

Escritório Responsável: ABBM BRAGA - COMÉRCIO E SERVIÇOS LTDA

Prancha:

Responsável Técnico: BRUNO TELES NEVES - CREA:2015105127

01/01

Fiscalização e Supervisão: